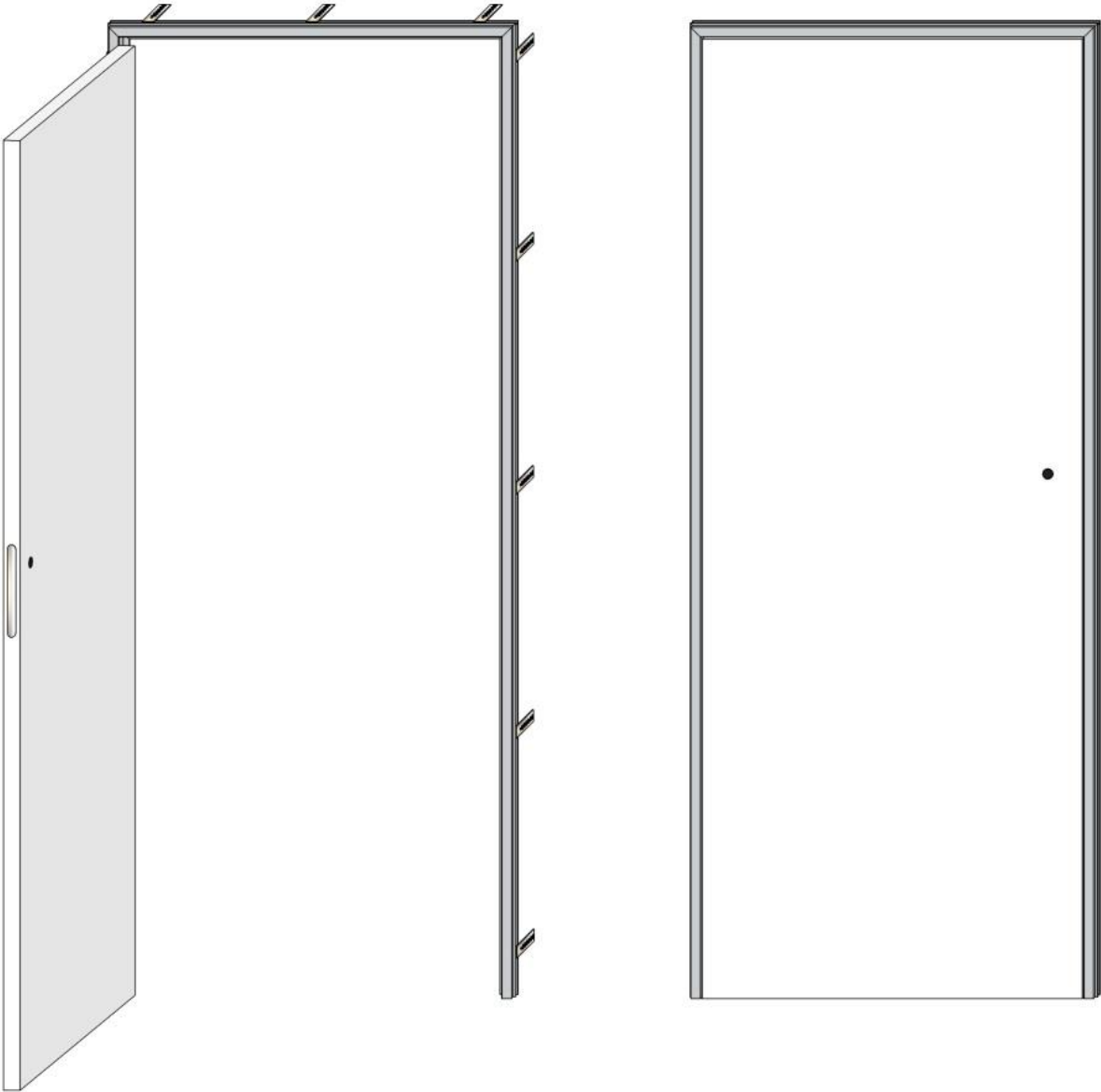
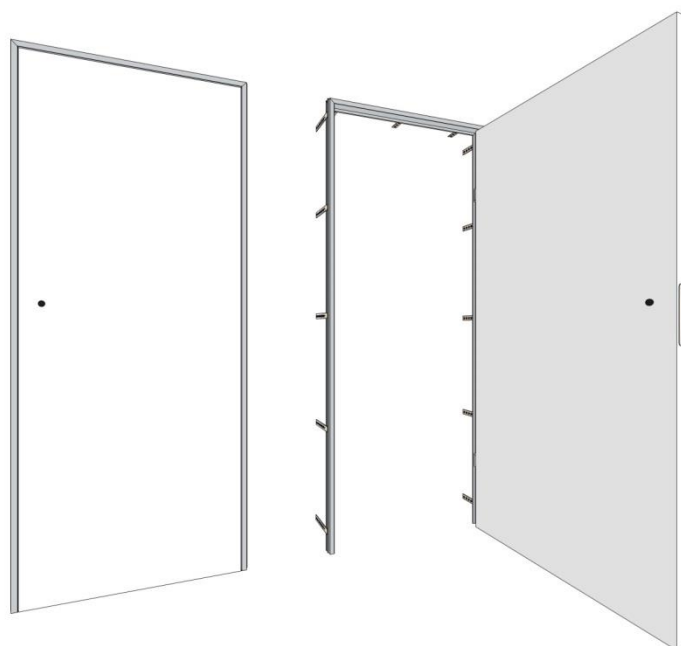


DRZWI UKRYTE



INSTRUKCJA MONTAŻU DRZWI UKRYTYCH Z ALUMINIOWĄ FUTRYNĄ

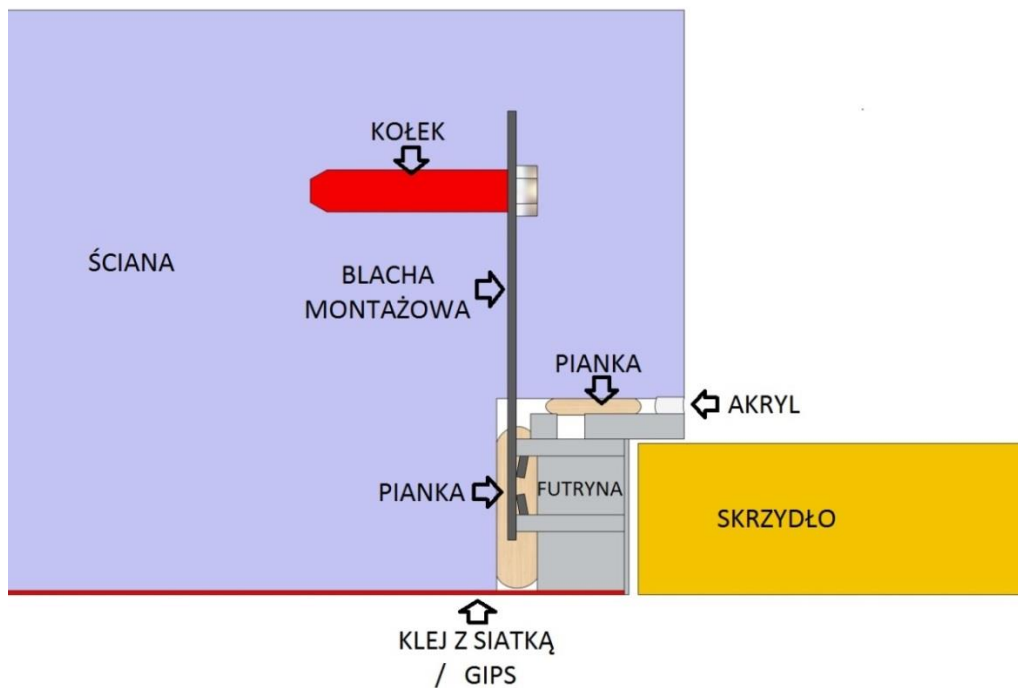


NIEZBĘDNE NARZĘDZIA



PRZYGOTOWANIE OTWORU W ŚCIANIE

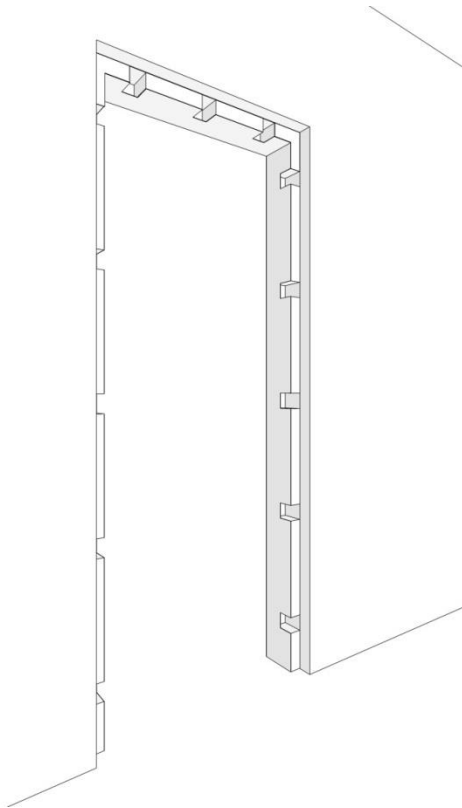
OTWIERANE CLASSIC - przekrój



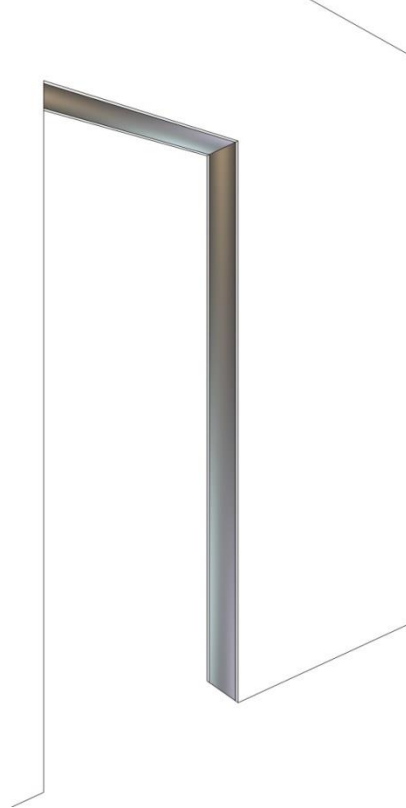
OTWIERANE REVERS - przekrój



Ściana pełna



Ściana z zabudowy G/K



Ściana pełna

Sposób I

Wyciąć lub wykuć w ścianie wręby na futrynę aluminiową i dodatkowe wpusty na blachy montażowe.

Sposób II

Przygotować prosty otwór pod zewnętrzne wymiary futryny aluminiowej i uzupełnić np. bloczkami z gazobetonu po zakotwieniu futryny.

Ściana z zabudowy G/K

Przygotować prosty otwór pod zewnętrzne wymiary futryny aluminiowej i uzupełnić kolejnymi elementami zabudowy G/K po obsadzeniu futryny aluminiowej.

Przed przystąpieniem do prac dokładnie obejrzeć opakowanie oraz jego zawartość pod kątem uszkodzeń powstałych podczas transportu.

Usunąć zabezpieczenia transportowe pozostawiając dolną listwę stabilizującą.

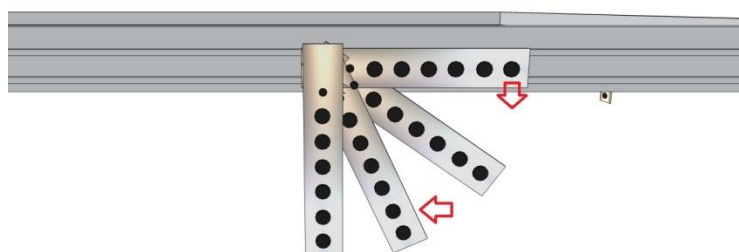


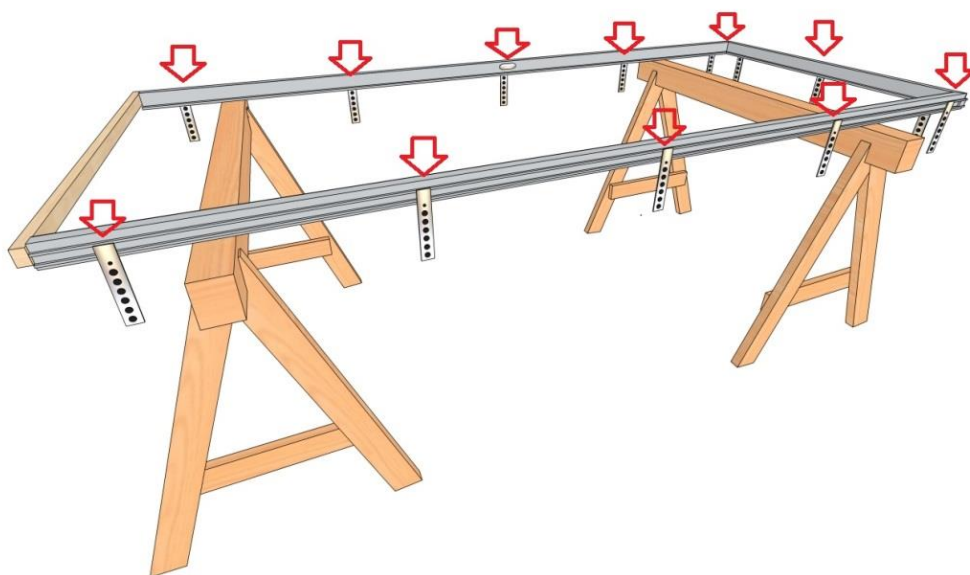
Drzwi z futryną są fabrycznie złożone w cały zestaw co ułatwia przygotowanie do montażu.

Porównać wymiary otworu, w którym będą montowane drzwi z zewnętrznymi wymiarami futryny (w zależności od rodzaju ściany i wybranego sposobu montażu).

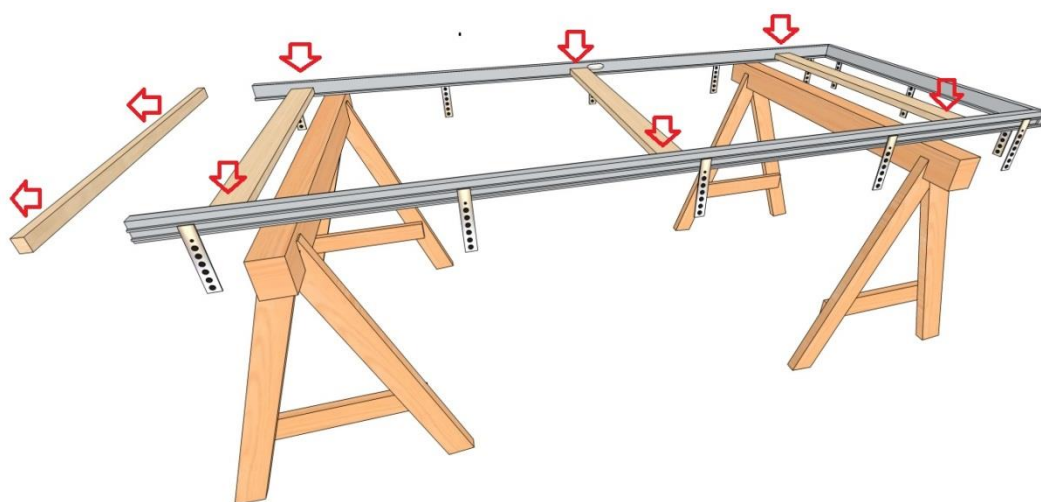
Wymontować drzwi z futryny. Wykręcić zawiasy.

Zapiąć blachy montażowe przekręcając je w zewnętrznych zagłębieniach futryny. Następnie dokręcić je do futryny blachowkrętami przez otwory w blachach.

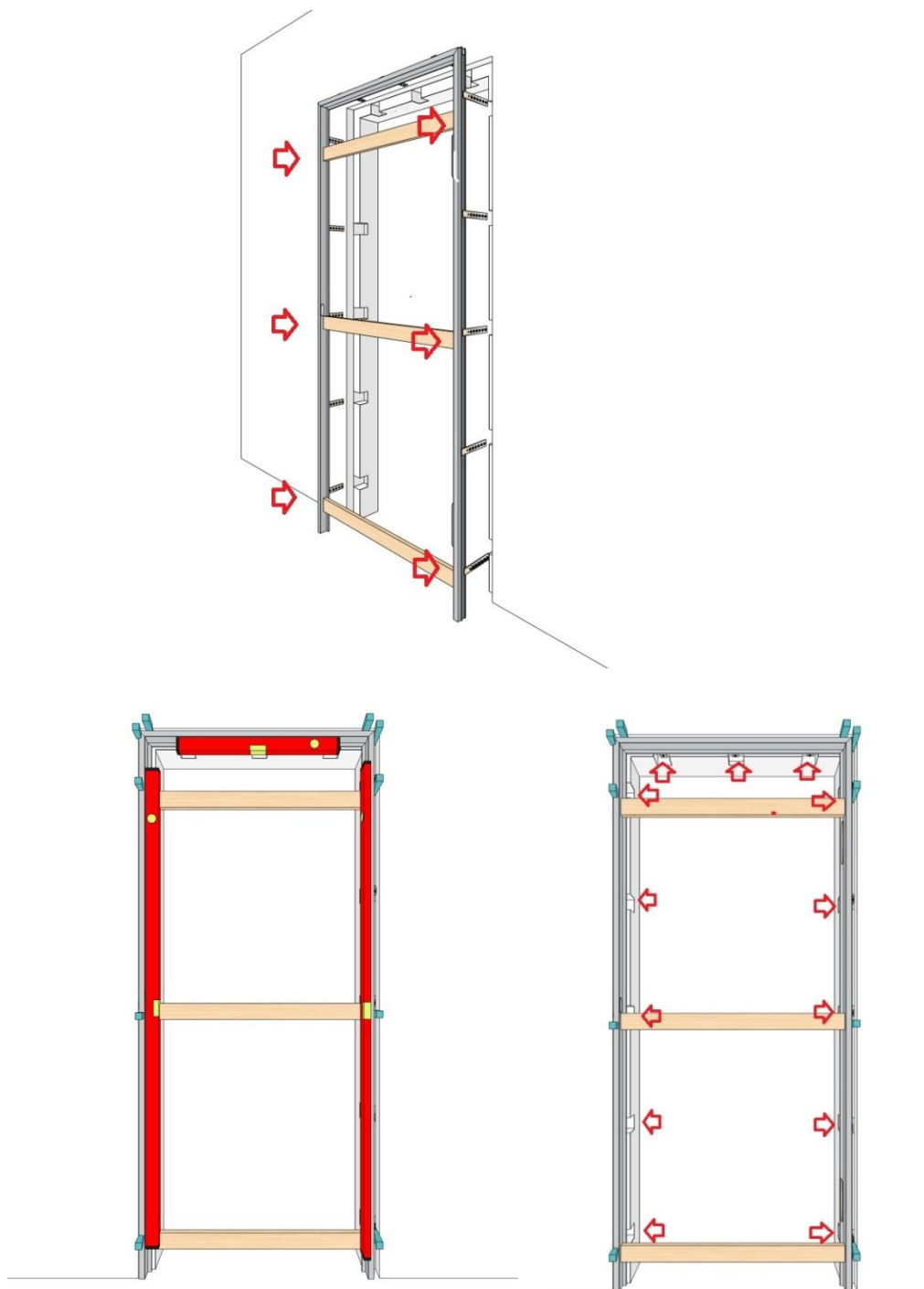




Dokręcić listwy poprzeczne montażowe w miejscach przygotowanych otworów. Należy przed tym wyciągnąć uszczelkę z pionowych elementów futryny. Listwy montażowe są dostarczone w zestawie.

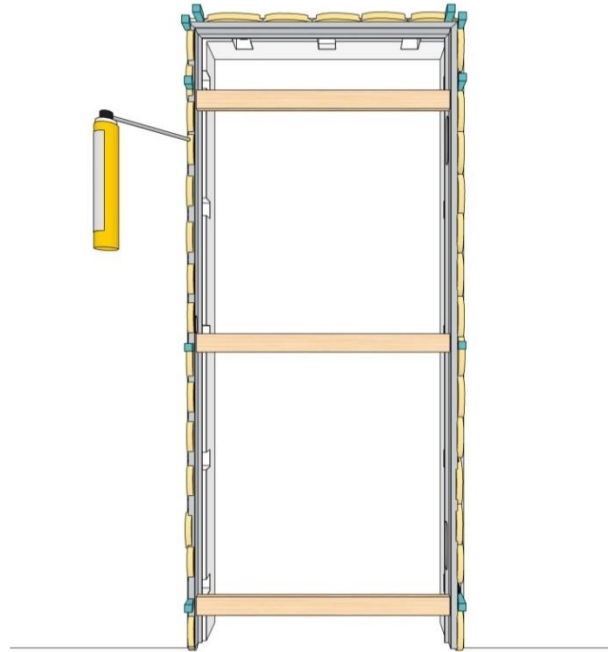


Wstawić futrynę w otwór w ścianie i bardzo starannie ją wyregulować zaczynając od nogi z zawiasami, następnie belki górnej, a kończąc na nodze zamkowej. Użyć do tego celu klinów, rozpórek oraz ścisków stolarskich stosując miękkie przekładki w miejscach styku. Ważne, aby kliny nie powodowały odkształcania się futryny. Jeżeli belka górna nie ma poziomu należy ustawić ją wbijając kliny pod nogi futryny.



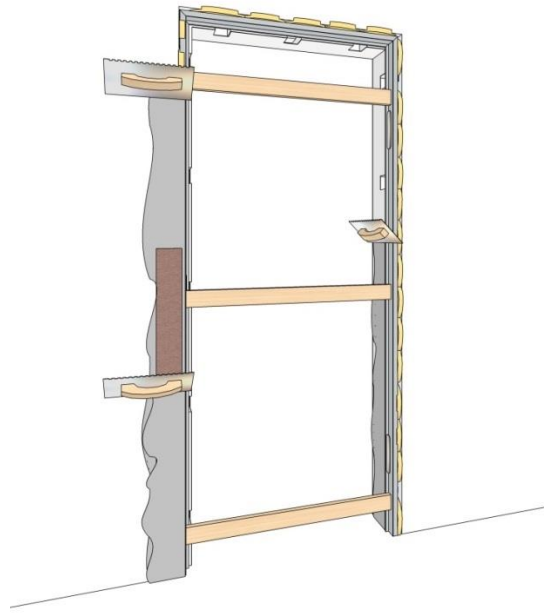
Zakotwiczyć blachy montażowe w ścianie tak, aby nie przestawić ustawionej futryny. Połączenie musi być wykonane starannie. Ma to wpływ na późniejszą stabilność futryny.

Wypełnić pianą montażową przestrzeń pomiędzy ścianą, a futryną w sposób umożliwiający później nałożenie zaprawy klejowej. Po wyschnięciu wyciąć nadmiar piany.



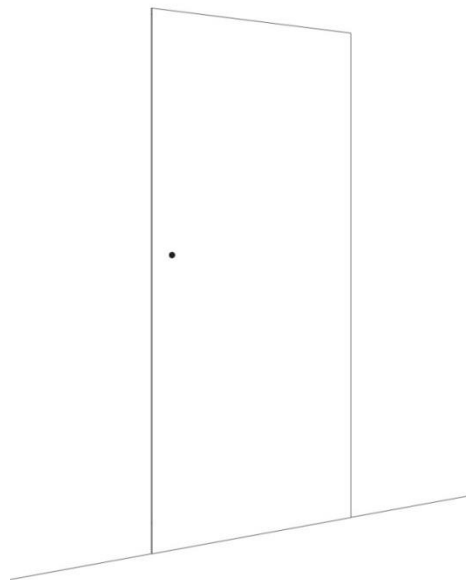
Odkręcić listwy montażowe i wykonać przymiarzkę skrzydła. Jeżeli po wyregulowaniu wszystkie szczeliny się zgadzają, a drzwi pracują prawidłowo odkręcić skrzydło i zamontować ponownie listwy montażowe.

Wypełnić zaprawą ubytki w miejscach montażu blach oraz zaciągnąć klejem połączenie futryny ze ścianą. Zatopić w kleju siatkę zbrojącą połączenie i ponownie zaciągnąć zaprawą klejową. Do tego celu należy użyć wysokoelastycznej białej zaprawy klejącej np. BOLIX SE BIAŁY. Na połączeniu wewnętrznym konieczne pozostawić fugę do wypełnienia uszczelniaczem akrylowym.



Po wyschnięciu zaprawy oczyścić z nierówności i nałożyć masę gipsową. Dalsze obróbki prowadzić zgodnie ze sztuką wykończeniową.

Zamontować uszczelkę. Założyć skrzydło. Wyregulować zawiasy oraz zamek. Zainstalować klamkę.



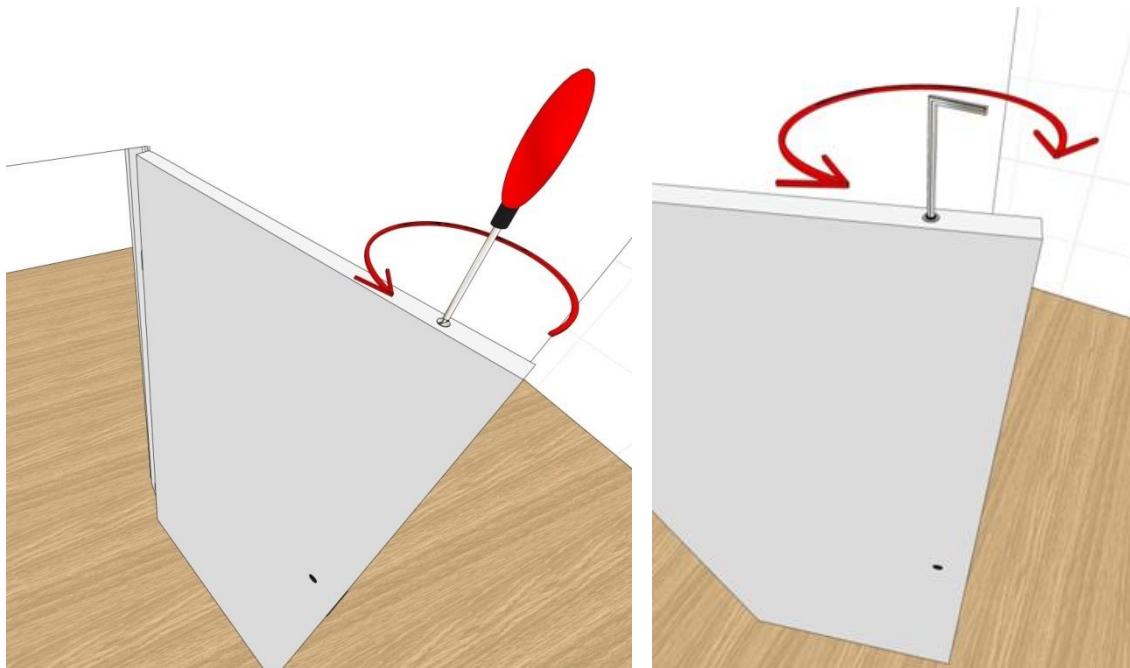
WAŻNE: SKRZYDŁO DRZWI POSIADA REGULACJĘ UGIĘCIA

REGULACJA UGIĘCIA DRZWI

Aby wyregulować ugięcie skrzydła drzwi należy skorzystać z ekspandera. Każde drzwi wyposażone są w urządzenie do prostowania krzywizn tzw. ekspander.

Odkręć śrubę zabezpieczającą (zaślepkę) znajdującą się na górnej krawędzi skrzydła. Przy pomocy klucza imbusowego obracaj ekspander w lewo lub prawo w zależności od ugięcia skrzydła.

Uwaga!!! W zależności od siły naciągu drzwi skrzydło prostuje się od kilku minut do 2-3 dni. Po wyprostowaniu drzwi expander należy odkręcić do pozycji neutralnej. Zakręcić śrubę zabezpieczającą.



Wyczyścić drzwi i futrynę. Do tego celu używać ściereczki z mikrofibry oraz roztworu wody z nieagresywnym detergentem.

CENNE WSKAZÓWKI

- Przygotować odpowiednią przestrzeń wokół miejsca gdzie będą prowadzone prace.
- Przy demontażu zawiasów warto zaznaczyć górny i dolny. Zawiasy są fabrycznie wstępnie wyregulowane do futryny.
- Zbyt duża ilość pianki montażowej podczas rozprężania może doprowadzić do odkształcenia futryny.
- Przed nakładaniem zaprawy klejowej futrynę aluminiową powinno się zabezpieczyć przed zabrudzeniem np. taśmą papierową
- Warto pozostawić na stałe kliny przy zawiasach oraz w górnych rogach futryny.
- Podczas montażu klamki bezwzględnie zdemontować zamek, aby wióry z wiercenia nie dostały się do wnętrza.